



FOCUS ON PERFORMANCE

FOCUS ON PERFORMANCE

Leistungsfähigkeit, Effizienz, Haltbarkeit, Widerstandskraft, Lebensdauer. Werte, die wir unter dem Begriff ‚Performance‘ zusammenfassen. Um diesem Anspruch gerecht zu werden, richten wir unseren Fokus in erster Linie auf die kontinuierliche Weiterentwicklung unserer feuerfesten Auskleidungen und behalten gleichzeitig die Verbesserung der Produktionsprozesse unserer Kunden sowie die maximale Verfügbarkeit der auszukleidenden Anlagen im Auge.

STEULER-KCH gehört international zu den Innovations- und Marktführern im Bereich Feuerfest-Systeme. Das Lieferprogramm von STEULER-KCH umfasst dabei sowohl geformte wie auch ungeformte feuerfeste Erzeugnisse. Ob dichte thermisch, chemisch und mechanisch beständige oder leichte, isolierende Werkstoffe – als Komplettlieferant liefert STEULER-KCH alle für eine feuerfeste Auskleidung benötigten Materialien inklusive kompletter Verankerungssysteme.

Von der Entwicklung der Werkstoffe und der treffsicheren Auswahl über die anwendungstechnische Beratung bis hin zum kompletten Engineering-Konzept für alle Auskleidungsdetails und -abläufe, mit eigener Produktion und nicht zuletzt fachkompetenter Montage – Steuler-KCH plant, entwickelt, koordiniert und installiert feuerfeste Auskleidungstechnik für Ihre Anlage.

Und zwar komplett und alles aus einer Hand. Für unsere Kunden bedeutet das einen effizienten Ansprechpartner über das gesamte Projekt zu haben. Denn wir sehen Feuerfest-Technologie nicht in getrennten Leistungsschritten, sondern wir verbinden Werkstoffe, Engineering und Installation zu einem umfassenden, leistungsstarken Gesamtpaket. Nur optimal aufeinander abgestimmte Systeme und Leistungen können den ständig steigenden Anforderungen der Produktionsprozesse und Anlagen gerecht werden. Individuell abgestimmte Komponenten schöpfen das eigentliche Produktionspotenzial Ihrer Anlage aus und erhöhen damit deren Produktionsleistung.

Unsere Spezialisten greifen auf den langjährigen Erfahrungsschatz eines vielseitig agierenden Teams zurück und bieten Ihnen modernste Unterstützung in allen Belangen - technisch versiert, kontinuierlich und umfassend. Wir verstehen unsere Kundenbeziehungen als langfristige Partnerschaft mit dem gemeinsamen Ziel, Ihre Prozesse weiter zu entwickeln.

DIE WICHTIGSTE EMPFEHLUNG VORAB: SPRECHEN SIE MIT UNS.

Wir wollen Ihnen nicht irgendeine Feuerfest-Lösung bieten - Wir wollen mit Ihnen gemeinsam die genau passende Lösung für Ihre Produktionsprozesse, Ihre Anlagen und Ihre Investitionen entwickeln. Optimale Lösungen entstehen im Dialog mit dem Anlagenbetreiber und in der Abwägung aller Parameter und Anlagenbedingungen. Denn eines ist klar: Erst wenn alle Faktoren, Prozessdaten und Anlagenspezifika in der Gesamtheit betrachtet werden, entstehen fundierte Lösungen die mehr als einen kurzfristigen Bedarf erfüllen.

Wir wollen Ihre Anlage verstehen, wir betrachten auch vor- oder nachgeschaltete Prozesse um einen umfassenderen Blick für die Betriebs- und Produktionsbedingungen zu gewinnen. Viele Anlagenauslegungen sind in die Jahre gekommen, neue Werkstoffqualitäten können Standzeiten entscheidend verlängern und somit periodische Stillstandzeiten drastisch reduzieren.

Wir sollten ins Gespräch kommen.



REFRACTORY ENGINEERING

SICHERES DESIGN FÜR HÖHERE ANLAGENLEISTUNG

Basierend auf den jeweiligen Prozessbedingungen erarbeiten wir detaillierte Feuerfest-Konstruktionen und Zustell-Konzepte. Aufbauend auf den zur Verfügung gestellten Stahlbauzeichnungen und Prozessdaten entwickeln wir das spezifische Feuerfest-Layout für das jeweilige Aggregat. Zum Leistungsumfang gehören dabei natürlich auch Wandaufbaukonzepte und Montagezeichnungen sowie Wärmedurchgangsberechnungen und Aufheizempfehlungen für die spätere Inbetriebnahme. Das ist die Basis.



Darüber hinaus beraten wir Anlagenbauer und -betreiber auch dahingehend, wie sie durch Anpassungen im Detail-Engineering die Effizienz und Produktionssicherheit der jeweiligen Produktionseinheiten gegebenenfalls erhöhen, Risiken umgehen und Schäden vermeiden können. Auch hier sind wir unterstützender Partner und versierter Berater wenn es darum geht, die Anlagenplanung und -auslegung zusammen mit dem Auskleidungskonzept auf eine höhere Produktionsleistung hin zu optimieren.

Erfahrungen und Projekte aus den unterschiedlichsten Branchen und Produktionsbereichen machen uns schlau, damit wir Sie schlau machen können. Wir wollen uns kontinuierlich weiterentwickeln – und zwar gemeinsam mit unseren Kunden.





REFRACTORY DEVELOPMENT

EFFIZIENTE WERKSTOFFE FÜR HÖCHSTE ANLAGENVERFÜGBARKEIT

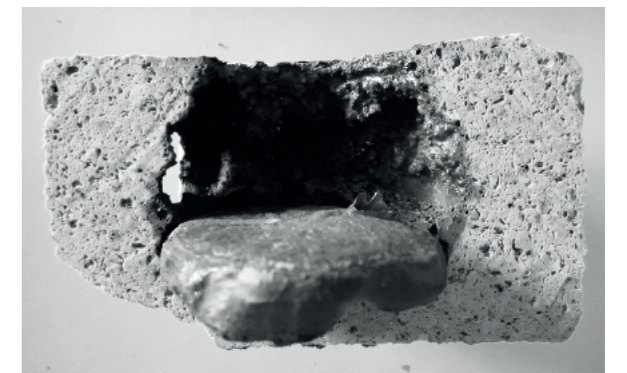
Längere Standzeiten der Anlage, höhere Anlagenverfügbarkeit und Produktivität - sprich: Höhere Effizienz. Jede Investition und jede Entscheidung orientiert sich daran. Dies gilt ebenso für die Auswahl der feuerfesten Auskleidungen. Deshalb nennen wir es Werkstoffeffizienz.

Unsere Entwicklungsabteilungen haben sich zum Ziel gesetzt, effiziente Werkstoffe für die jeweilige Anwendung zu entwickeln und bereitzustellen. Dabei stehen immer längere Standzeiten der Auskleidung und somit maximale Anlagenverfügbarkeit für unsere Kunden im Fokus. Welches Zustellkonzept auch in der Kosten-Nutzen-Analyse die effizienteste Lösung darstellt, hängt von vielen Einflussfaktoren ab. Daher entsteht Werkstoffauswahl und Definition der optimalen Lösung immer im Dialog und in der Abwägung aller Parameter und Anlagenbedingungen. Jede Produktion und jedes Anlagenkonzept hat sein eigenes Entwicklungspotenzial - wir haben den richtigen Werkstoff dafür. Oder wir entwickeln den Besten.

FÜR JEDE ANWENDUNG DER RICHTIGE WERKSTOFF

Umfassende und für Ihren Bedarf optimierte Feuerfest-Lösungen setzen eigene Entwicklungsabteilungen voraus. Denn nur so können die Werkstoffe den Prozessanforderungen entsprechend angepasst werden und daraus spezifische Werkstoff-Konzepte definiert oder entwickelt werden. Von der sorgfältigen Rohstoffauswahl und der umfassenden Produktionsüberwachung bis hin zu Verschleiß- und Verschlackungsanalysen entsprechend den jeweiligen Betriebsparametern Ihrer Anlage - unsere Fachingenieure aus den Bereichen Entwicklung und Anwendungstechnik sind von Anfang an in die Projektumsetzung eingebunden.

Warten hilft nicht: Je früher Sie fundierte Konzeptoptimierungen umsetzen, desto früher werden die positiven Effekte erkennbar. Eine längere Betriebsdauer, eine höhere Nutzung der Produktionskapazitäten, eine Steigerung der Prozessqualität, ein schnellerer Return-On-Invest. Sie werden feststellen: Der richtige Zeitpunkt für die passende Feuerfest-Lösung ist immer jetzt.





DER RICHTIGE WERKSTOFF IM RICHTIGEN FORMAT

Feuerfest-Technologie ist wie ein Maßanzug für Ihre Anlage – sie muss passen. Sie muss die anlagenspezifischen Geometrien und Gegebenheiten abbilden, den anwendungsbedingten thermischen Vorgaben, den chemischen und vor allen Dingen auch mechanischen Belastungen lange standhalten. Genau und auf Maß, denn Form und Funktion aller Komponenten bilden die entscheidenden Kenngrößen für die treffsichere Umsetzung.

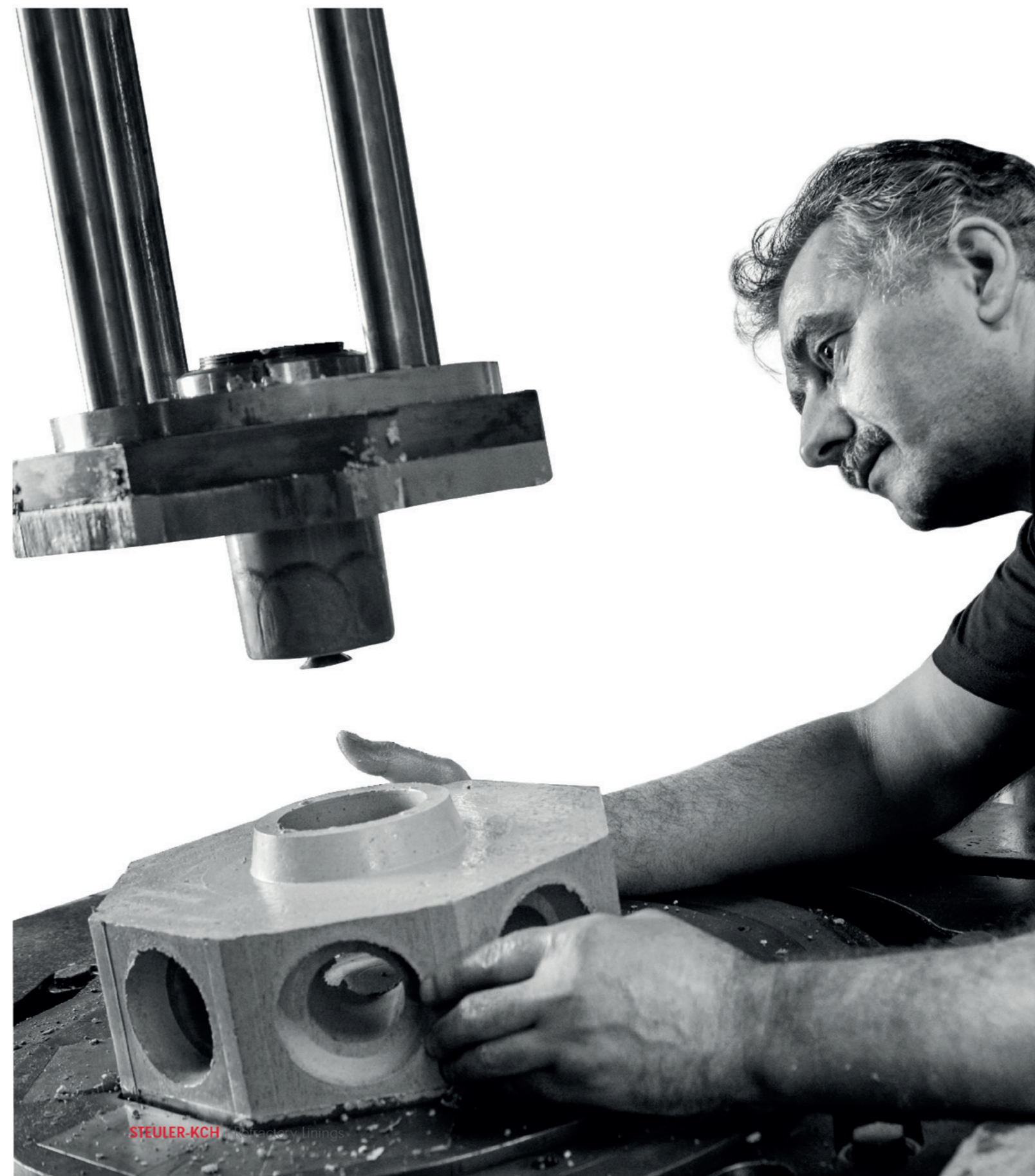


Eine Vielzahl von Werkstoffen für spezifische Anforderungen – in Standard- und Sonderformaten sowie speziellen Formaten und komplexen Geometrien für universelle Auskleidungslösungen - das bedeutet fast unerschöpfliche Kombinationsmöglichkeiten. Und darin liegt der Vorteil. Denn den richtigen Werkstoff im passenden Format produzieren zu können bedeutet für uns kurzfristige Verfügbarkeit besonderer Auskleidungslösungen bis ins Detail.

EFFIZIENT UND GLEICHZEITIG FLEXIBEL

STEULER-KCH produziert mit modernsten Anlagen und hohem Automatisierungsgrad – gleichzeitig sind wir aber auch in der Lage, benötigte Sonderbauteile im Stile einer Manufaktur herzustellen. Dies mit einem eigenen Formenbau, um auch komplizierteste Geometrien schnell und effektiv umsetzen zu können. Und immer mit langjährig erfahrenen Produktionsfachkräften, die den genauen Blick und die richtige Hand für Werkstoffe und Geometrien entwickelt haben. Das erlaubt uns notwendige Flexibilität auch bei kleinen Losgrößen, wenn Kundenanforderung und Konstruktion es vorgeben. Und ebenso flexibel sind wir, wenn es schnell gehen muss.

REFRACTORY PRODUCTION





REFRACTORY INSTALLATION

MIT WISSEN UND ERFAHRUNG

Alles was an Werkstofftechnologie entwickelt wurde, die Summe aus Erfahrung und Know how über alle Details in Konstruktion und Produktion, wird für Ihre Anlage bereitgestellt – und dort auch von unseren Mitarbeitern umgesetzt. Auskleidungsdesign, Werkstoffe und deren Installation, alle Faktoren müssen im Zusammenspiel perfekt funktionieren um geforderte Leistung und Standzeiten sicher zu erreichen.

SPEZIFISCHE KONSTRUKTION – EXAKTE AUSFÜHRUNG

STEULER-KCH bietet Kompetenz und Leistung über alle Projektebenen und -abläufe – auch bei der Installation der kompletten Feuerfest-Auskleidung. So bleibt die sachgerechte Steuerung und Umsetzung aller Projektfaktoren, auch wirklich in einer erfahrenen Hand – in der Hand unserer Fachmonteure und Richtmeister vor Ort. Mit Kompetenz und Erfahrung realisieren STEULER-KCH-Monteure fachgerecht alle Engineering-Vorgaben der Design-Abteilung. Einerseits mit dem Blick für das Ganze aber gleichzeitig mit dem Blick auch für die besonderen Details.



EFFIZIENTES PROJEKTMANAGEMENT SICHERT HÖHERE PRODUKTIONSLEISTUNG

Unsere Komplettleistung über alle Schritte sichert die höhere Anlagenstandzeit und damit ihre Produktionsleistung – ein entscheidender Faktor dafür ist auch die Installationszeit. Terminalsichere Planung der Abläufe, aufeinander abgestimmte Logistik von Werkstoffen und Montageausrüstung und -maschinen – zur richtigen Zeit am richtigen Ort, und das weltweit. Nur eine perfekte und umsichtige Projektlogistik spart letztendlich Zeit - Ihre Zeit, die Sie für Ihre Produktionsleistung und Ihre eigene „Performance“ nutzen können.



REFRACTORY MANAGEMENT

WIR VERSTEHEN IHRE ANLAGEN

Aus unserer großen Bandbreite von Werkstoffen und Materialien wählen wir gemeinsam mit unseren Kunden das technisch sinnvollste und ökonomisch günstigste System aus und entwickeln gemeinsam eine fundierte, auf höchste Anlagenverfügbarkeit hin orientierte Komplettlösung. Eine Komplettlösung zu liefern heißt, unseren Kunden ein reibungsloses Projektmanagement zur Seite zu stellen.

KOMPETENT IN VIELEN INDUSTRIEBEREICHEN

Die technische Beratung und Koordination erfolgt durch erfahrene STEULER-KCH Feuerfest-Spezialisten – sie beraten und erarbeiten geprüft und qualifiziert in einem umfassenden internationalen Qualitätssicherungs- und Management-System. Vom ersten Beratungsgespräch bis hin zur Ausführung steht dem Kunden ein Ansprechpartner für alle feuerfest-spezifischen Bereiche seiner oft komplexen Anlage zur Verfügung. Ein Projektteam plant und koordiniert die qualifizierte Umsetzung. Absprachen und Details zwischen Produktion und Montage, Installationsvorgaben an die Monteure, die Projektaufsicht vor Ort und die fachgerechte Verarbeitung der Produkte kommen komplett von STEULER-KCH. Zusammen mit internationalen Tochtergesellschaften und Vertretungen bietet STEULER-KCH seinen Kunden ein weltweites Netzwerk, das diese umfassenden Feuerfest-Lösungen entwickelt und umsetzt.





GEWACHSENE KOMPETENZ

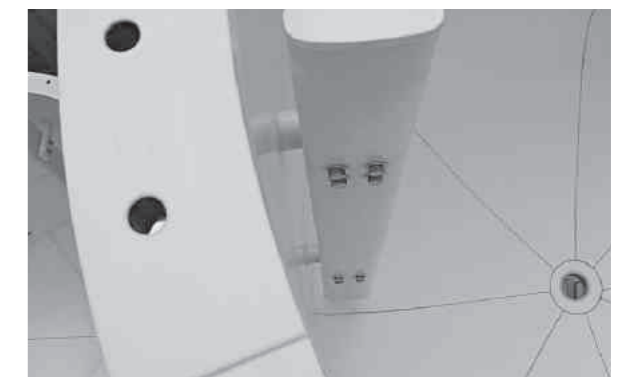
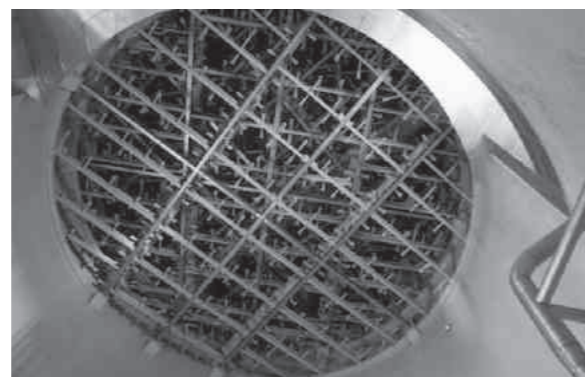
BAUT AUF ERFAHRUNG UND KNOW HOW

STEULER-KCH ist weltweiter Partner für Industrielle Auskleidungen und Apparate. Natürlich gehören auch die Beratung bei Planung und Konstruktion von Korrosions- und Oberflächenschutzmaßnahmen wie auch die fachgerechte Verarbeitung der Materialien und Ausführung der Baumaßnahmen zum Leistungsspektrum von STEULER-KCH: Engineering und Werkstoffe - Die komplette Lösung bis hin zur Installation.

EIN VERBUND AUCH FÜR INDUSTRIELLE AUSKLEIDUNGEN UND APPARATE

Das Produktportfolio der STEULER-KCH Oberflächen-schutz-Systeme umfasst Beschichtungen und Gummierungen, Ausmauerungen und Plattierungen für den Bereich des industriellen Oberflächen- und Korrosionsschutzes. Das Produktportfolio der STEULER-KCH Kunststoff-Technik umfasst Rohrleitungen, Behälter und Apparate für hohe chemische,

thermische und mechanische Beanspruchungen. Diese werden sowohl aus rein thermoplastischen als auch aus glasfaserverstärkten Kunststoffen mit und ohne Innenliner oder einem faserverstärkten Phenolharzwerkstoff gefertigt und garantieren eine zuverlässige und nachhaltige chemische Widerstandsfähigkeit.



Zusammen mit internationalen Tochtergesellschaften und Vertretungen bietet STEULER-KCH seinen Kunden ein weltweites Netzwerk, das umfassende Anlagenlösungen entwickelt und umsetzt.

STEULER-KCH GmbH

Berggarten 1
56427 Siershahn | GERMANY
Phone: +49 2623 6000
E-Mail: info@steuler-kch.de

www.steuler-kch.de

Alphaplast S.A.
Spain

CIMA S.r.l.
Italy

Ditescor S.A. de C.V.
Mexico

**Shanghai STEULER-KCH
Anticorrosion Engineering
Co. Ltd.**
China

**STEULER-KCH Australia
Pty. Ltd.**
Australia

STEULER-KCH Austria GmbH
Austria

STEULER-KCH France S.A.R.L.
France

STEULER-KCH GmbH / Jordan LLC
Jordan

STEULER-KCH Maroc S.A.R.L.
Morocco

STEULER-KCH Nordic AB
Sweden

STEULER-KCH Polska Sp. z o.o.
Poland

Steuler New Caledonia S.A.R.L.
New Caledonia

Steuler Técnica S.L.
Spain

STEULER-KCH
Branch Saudi Arabia

**Tecresa Tecnicas
de Refractorios S.A.**
Spain